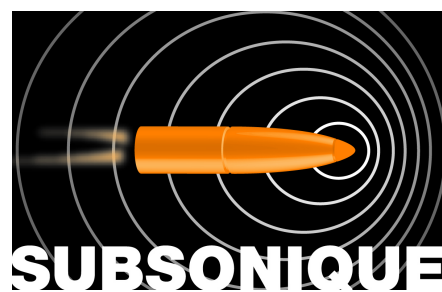


# Tarif de vente conseillé 2019



**Cartouches Sologne - Balles GPA**

Parc d'activités de Sologne - 3 rue Denis Papin - 41600 Lamotte Beuvron

T. 02 54 83 06 15 - F. 02 54 88 52 71

[info@cartouches-sologne.fr](mailto:info@cartouches-sologne.fr)

[www.cartouches-sologne.fr](http://www.cartouches-sologne.fr)





# SOLOGNE GPA

Calibre	Type de balle	Masse		PVC TTC LA BOITE 20	Vitesse en m/s			Energie en Joules			DRO m	Trajectoire				
		Gr	g		0	100	200	0	100	200		50	100	150	200	300
<b>.243 WIN</b>	GPA	89	5,8	75	970	857	754	2714	2118	1640	186	1,4	3,9	3,0	-1,7	-25
<b>6 x 62 FRERES</b>	GPA	89	5,8	114	1030	912	804	3060	2399	1864	197	1,2	3,8	3,4	-0,3	-20
<b>6 x 62 R FRERES</b>	GPA	89	5,8	114	1030	912	804	3060	2399	1864	197	1,2	3,8	3,4	-0,3	-20
<b>6,5 x 57</b>	GPA	114	7,4	105	900	793	694	2992	2323	1779	175	1,7	4,0	2,4	-3,6	-32
<b>6,5 x 57 R</b>	GPA	114	7,4	105	850	747	651	2669	2061	1566	165	1,9	4,0	1,7	-5,8	-38
<b>6,5 x 68</b>	GPA	114	7,4	123	970	857	754	3476	2713	2100	187	1,4	3,9	3,0	-1,6	-25
<b>.270 WIN</b>	GPA	114	7,4	74	985	871	766	3584	2802	2168	189	1,4	3,9	3,1	-1,3	-23
	GPA	132	8,6	74	940	830	728	3779	2947	2267	182	1,6	4,0	2,8	-2,4	-27
	GPA	143	9,3	74	850	747	651	3348	2586	1964	165	1,9	4,0	1,7	-5,8	-38
<b>.270 WSM</b>	GPA	132	8,6	93	990	876	771	4192	3282	2543	190	1,3	3,9	3,2	-1,2	-23
	GPA	143	9,3	93	930	821	720	4008	3123	2402	180	1,6	3,9	2,7	-2,7	-29
<b>7-08 REM</b>	GPA	150	9,7	75	815	706	606	3229	2423	1785	157	2,1	4,0	0,9	-7,8	-47
<b>7 REM MAG</b>	GPA	124	8,0	83	1000	875	762	4018	3076	2333	190	1,3	3,9	3,2	-1,2	-23
	GPA	150	9,7	83	920	803	695	4114	3134	2348	177	1,7	4,0	2,6	-3,3	-31
<b>7 x 57 R</b>	GPA	150	9,7	99	770	665	568	2882	2150	1568	149	2,3	3,9	-0,1	-10,4	-56
<b>7 x 64</b>	GPA	124	8,0	73	940	821	711	3550	2708	2031	180	1,6	3,9	2,7	-2,7	-29
	GPA	150	9,7	73	835	724	623	3389	2548	1887	161	2,0	4,0	1,3	-6,8	-43
<b>7 x 65 R</b>	GPA	124	8,0	73	900	784	678	3255	2470	1847	173	1,7	4,0	2,3	-4,1	-33
	GPA	150	9,7	73	820	711	610	3268	2457	1809	158	2,1	4,0	1,0	-7,6	-46
<b>7 x 66 SE VH</b>	GPA	150	9,7	172	960	840	728	4480	3430	2576	184	1,5	4,0	2,9	-2,1	-27
<b>.280 REM</b>	GPA	150	9,7	78	850	738	635	3512	2647	1960	163	1,9	4,0	1,5	-6,3	-41
<b>.30 R BLASER</b>	GPA	148	9,6	102	920	794	679	4059	3023	2211	175	1,7	4,0	2,4	-3,7	-33
	GPA	180	11,7	102	845	726	617	4165	3074	2220	161	2,0	4,0	1,3	-6,8	-44
<b>.300 H&amp;H MAG</b>	GPA	148	9,6	104	975	844	725	4559	3416	2521	185	1,5	3,9	3,0	-1,9	-27
	GPA	180	11,7	104	890	767	654	4620	3431	2495	170	1,8	4,0	2,1	-4,8	-37
<b>.300 WIN MAG</b>	GPA	148	9,6	83	980	849	729	4606	3457	2549	185	1,4	3,9	2,9	-1,9	-26
	GPA *	180	11,7	83	911	786	672	4841	3603	2634	174	1,7	4,0	2,4	-3,9	-34
<b>.300 WSM</b>	GPA	180	11,7	94	902	778	664	4746	3530	2572	172	1,8	4,0	2,3	-4,3	-35
<b>.300 REM ULTRA MAG</b>	GPA	180	11,7	111	960	839	728	5376	4106	3091	183	1,5	4,0	2,8	-2,3	-28
<b>.300 WEATH MAG</b>	GPA *	148	9,6	100	1015	880	758	4941	3714	2756	191	1,3	3,9	3,2	-1,0	-23
	GPA	180	11,7	100	932	805	689	5067	3780	2769	177	1,6	3,9	2,5	-3,3	-31
<b>.30-30 WIN</b>	GPA	148	9,6	72	700	593	497	2350	1686	1185	136	2,7	3,6	-2,6	-17,3	-78
<b>.30-06 SPRING</b>	GPA	148	9,6	74	895	771	657	3842	2851	2070	170	1,8	4,0	2,1	-4,7	-36
	GPA *	180	11,7	74	800	684	578	3733	2729	1949	153	2,2	4,0	0,4	-9,0	-53
<b>.308 WIN</b>	GPA	148	9,6	74	860	739	628	3547	2619	1891	164	1,9	4,0	1,6	-6,1	-41
	GPA *	180	11,7	74	800	684	578	3733	2729	1949	153	2,2	4,0	0,4	-9,0	-53
<b>.308 NORMA MAG</b>	GPA	180	11,7	184	900	874	661	4725	4456	2548	172	1,7	4,0	2,4	-4,0	-35
<b>8 x 57 JR</b>	GPA	196	12,7	101	700	611	529	3112	2371	1777	139	2,7	3,6	-1,9	-15,3	-70
<b>8 x 57 JRS</b>	GPA	156	10,1	74	850	741	641	3652	2776	2077	164	1,9	4,0	1,6	-6,0	-40
	GPA	196	12,7	74	720	629	545	3292	2513	1886	143	2,6	3,7	-1,1	-13,3	-64
<b>8 x 57 JS</b>	GPA	196	12,7	72	770	666	570	3766	2817	2064	150	2,4	4,0	0,0	-10,2	-56
<b>8 x 60 S</b>	GPA	196	12,7	107	795	699	610	4014	3103	2363	155	2,2	4,0	0,6	-8,3	-47
<b>8 x 60 RS</b>	GPA	196	12,7	137	750	660	575	3573	2767	2100	147	2,5	4,0	-0,1	-10,7	-55
<b>8 x 64 S</b>	GPA	196	12,7	84	820	724	635	4271	3329	2561	160	2,0	3,9	1,2	-7,0	-42
<b>8 x 65 RS</b>	GPA	196	12,7	139	800	704	614	4065	3148	2394	156	2,2	4,0	0,8	-8,0	-46
<b>8 x 68 S</b>	GPA	156	10,1	114	970	852	743	4756	3670	2791	182	1,8	4,0	2,1	-4,7	-35
	GPA*	196	12,7	114	865	764	670	4752	3707	2851	169	1,9	4,0	2,0	-4,9	-35
<b>8 x 75 RS</b>	GPA *	196	12,7	121	836	737	645	4439	3450	2642	163	2,0	4,0	1,5	-6,2	-40
<b>.338 WIN MAG</b>	GPA *	213	13,8	91	850	750	657	4987	3882	2979	166	1,9	4,0	1,8	-5,6	-38
<b>.338 LAPUA MAG</b>	GPA *	213	13,8	157	890	787	692	5467	4275	3305	174	1,8	4,0	2,4	-3,8	-32
<b>9 x 57 R</b>	GPA	196	12,7	115	675	574	485	2894	2093	1494	131	2,8	3,4	-3,7	-19,7	-85
<b>.35 WHELEN</b>	GPA	196	12,7	83	844	729	624	4524	3375	2473	162	2,0	4,0	1,4	-6,6	-43
<b>9,3 x 62</b>	GPA	179	11,6	99	880	773	674	4492	3466	2635	171	1,8	4,0	2,2	-4,5	-34
	GPA *	238	15,4	99	830	727	631	5313	4076	3071	161	2,0	4,0	1,3	-6,8	-42
<b>9,3 x 72 R</b>	GPA	179	11,6	94	630	542	464	2302	1704	1249	123	3,1	2,9	-5,9	-24,1	-97
<b>9,3 x 74 R</b>	GPA	179	11,6	100	840	736	640	4093	3142	2376	163	1,8	4,0	2,2	-4,5	-34
	GPA *	238	15,4	100	800	699	606	4936	3768	2832	155	2,0	4,0	1,3	-6,8	-42

\* Version blindée sur commande

Calibre	Type de balle	Masse		PVC TTC boite de 20	Vitesse en m/s			Energie en Joules			DRO m	Trajectoire					
		Gr	g		0	100	200	0	100	200		50	100	150	200	300	
<i>new</i> <b>.222 REM</b>	Nosler Ballistic Tip	55	3,6	49	1040	887	751	1928	1402	1005	192	1,2	3,8	3,3	-1,0	-23	
	Nosler Ballistic Tip	55	3,6	54	1080	949	830	2079	1605	1228	209	1,1	3,9	4,0	0,9	-16	
	<b>.223 WSSM</b>	Nosler Ballistic Tip	55	3,6	74	1120	985	863	2236	1729	1327	211	0,9	3,6	3,8	1,0	-15
	<b>5,6 x 50 R</b>	Nosler Ballistic Tip	55	3,6	102	980	860	750	1712	1318	1003	187	1,4	3,9	3,0	-1,6	-25
	<b>5,6 x 57</b>	Nosler Ballistic Tip	55	3,6	102	1040	887	751	1928	1402	1005	192	1,2	3,8	3,3	-1,0	-23
<b>5,6 x 61 SE VH</b>	Degol Spitzer HP	77	5,0	133	1000	867	746	2301	1729	1280	189	1,5	3,9	3,1	-1,3	-24	
<b>.243 WIN</b>	Barnes TSX	85	5,5	66	970	872	781	2592	2094	1680	189	1,4	3,9	3,1	-1,3	-22	
	Nosler Ballistic Tip	95	6,2	64	970	884	803	2896	2406	1985	194	1,4	3,9	3,3	-0,6	-21	
<b>.243 WSSM</b>	Nosler Ballistic Tip	95	6,2	74	970	884	803	2896	2406	1985	194	1,4	3,9	3,3	-0,6	-21	
<b>6 x 62 FRERES</b>	Nosler Ballistic Tip	95	6,2	102	1000	912	829	3078	2560	2116	201	1,4	4,0	3,7	0,2	-18	
	Nosler Partition	95	6,2	116	1000	909	823	3078	2544	2085	200	1,4	4,0	3,7	0,0	-19	
	Speer Spitzer BTSP	100	6,5	105	980	903	831	3112	2642	2238	199	1,4	4,0	3,6	-0,1	-19	
<b>6 x 62 R FRERES</b>	Nosler Ballistic Tip	95	6,2	102	1000	912	829	3078	2560	2116	201	1,4	4,0	3,7	0,2	-18	
	Nosler Partition	95	6,2	116	1000	909	823	3078	2544	2085	200	1,4	4,0	3,7	0,0	-19	
	Speer Spitzer BTSP	100	6,5	105	980	903	831	3112	2642	2238	199	1,4	4,0	3,6	-0,1	-19	
<b>.25-06 REM</b>	Nosler Ballistic Tip	100	6,5	71	960	878	800	2986	2498	2074	192	1,4	3,9	3,3	-0,9	-21	
<b>6,5 x 54 MS</b>	Sierra Pro-hunter	140	9,1	93	740	682	627	2484	2110	1783	151	2,4	3,9	0,1	-9,3	-47	
	Nosler Ballistic Tip	140	9,1	93	740	685	633	2484	2129	1818	151	2,4	3,9	0,1	-9,2	-46	
<i>new</i> <b>6,5 x 57</b>	Nosler Ballistic Tip	120	7,8	93	831	767	704	2685	2288	1927	168	1,9	4,0	1,9	-4,8	-33	
	Nosler Ballistic Tip	120	7,8	93	785	722	662	2396	2027	1704	159	2,1	3,9	1,0	-7,0	-40	
	<b>6,5 x 65</b>	Nosler Ballistic Tip	120	7,8	102	900	833	769	3150	2698	2300	182	1,6	4,0	2,8	-2,2	-25
	<b>6,5 x 65 R</b>	Nosler Ballistic Tip	120	7,8	102	850	785	724	2809	2396	2038	173	1,8	4,0	2,2	-3,8	-31
	<b>6,5 x 68</b>	Nosler Ballistic Tip	120	7,8	114	921	852	786	3298	2823	2402	187	1,6	4,0	3,0	-1,6	-23
	<b>6,5 x 68 R</b>	Nosler Ballistic Tip	120	7,8	114	921	852	786	3298	2823	2402	187	1,6	4,0	3,0	-1,6	-23
<b>.264 Win Mag</b>	Nosler Ballistic Tip	120	7,8	98	960	889	821	3584	3073	2621	192	1,3	3,8	3,2	-0,9	-20	
<b>.270 WIN</b>	Nosler Ballistic Tip	130	8,4	63	930	856	787	3643	3087	2609	186	1,5	3,9	2,9	-1,7	-23	
	Nosler Ballistic Tip	150	9,7	63	864	802	744	3628	3126	2691	176	1,8	4,0	2,4	-3,3	-28	
	Barnes TSX	150	9,7	81	860	798	739	3595	3095	2655	175	1,8	3,9	2,3	3,4	-29	
	Nosler Partition	160	10,4	80	831	763	697	3580	3018	2519	168	1,9	4,0	1,9	-4,9	-34	
<b>.270 WSM</b>	Nosler Ballistic Tip	130	8,4	88	980	904	831	4046	3443	2909	195	1,3	3,8	3,3	-0,5	-19	
	Nosler Accubond	140	9,1	93	930	861	796	3924	3363	2874	189	1,5	4,0	3,1	-1,3	-22	
	Nosler Ballistic Tip	150	9,7	88	912	848	787	4043	3495	3011	186	1,6	4,0	3,0	-1,7	-23	
	Barnes TSX	150	9,7	89	900	840	726	3937	3430	2562	184	1,6	3,9	2,8	-1,9	-23	
	Nosler Partition	160	10,4	96	903	831	763	4228	3580	3018	180	1,7	4,0	2,8	-2,3	-25	
<b>7-08 REM</b>	Nosler Ballistic Tip	120	7,8	74	900	825	754	3150	2647	2211	180	1,6	3,9	2,6	-2,5	-26	
	Nosler Ballistic Tip	150	9,7	74	800	741	684	3111	2669	2274	163	2,1	4,0	1,4	-5,9	-37	
	Barnes TSX	160	10,4	75	780	723	669	3154	2710	2320	159	2,1	4,0	1,1	-7,0	-40	
	Hornady interlock SP	175	11,3	72	760	699	640	3275	2771	2323	155	2,3	4,0	0,6	-8,2	-44	
<b>7 REM MAG</b>	Nosler Ballistic Tip	120	7,8	68	990	910	835	3811	3220	2711	196	1,2	3,7	3,3	-0,4	-19	
	Nosler Ballistic Tip	150	9,7	68	932	867	805	4222	3654	3150	190	1,5	4,0	3,2	-1,2	-21	
	Nosler Accubond	160	10,4	90	900	841	784	4200	3667	3187	183	1,6	4,0	2,8	-2,1	-25	
	Nosler Partition	160	10,4	98	900	834	771	4200	3606	3082	182	1,6	4,0	2,7	-2,2	-25	
	Barnes TSX	160	10,4	81	900	838	779	4200	3641	3146	182	1,6	3,9	2,7	-2,2	-24	
	Hornady interlock SP	175	11,3	71	860	794	732	4194	3575	3039	174	1,8	4,0	2,3	-3,6	-30	
<b>7 x 57 R</b>	Nosler Ballistic Tip	150	9,7	99	770	712	657	2882	2464	2098	158	2,2	4,0	1,0	-7,3	-42	
<i>new</i> <b>7 WSM</b>	Nosler Ballistic Tip	150	9,7	85	910	846	785	4025	3479	2995	184	1,6	3,9	2,8	-19,0	-23	
<b>7 x 64</b>	Nosler Ballistic Tip	120	7,8	58	940	863	790	3436	2896	2427	186	1,5	3,9	3,0	-1,5	-22	
	Nosler Ballistic Tip	150	9,7	58	832	772	714	3365	2897	2478	170	1,9	4,0	2,0	-4,4	-32	
	Nosler Partition	160	10,4	84	815	753	694	3444	2940	2497	166	2,0	4,0	1,7	-5,3	-35	
	Barnes TSX	160	10,4	67	815	757	701	3444	2971	2548	167	2,0	4,0	1,8	-5,1	-34	
	Hornady interlock SP	175	11,3	65	790	727	668	3539	2997	2530	161	2,1	4,0	1,3	-6,5	-39	
<b>7 x 65 R</b>	Nosler Ballistic Tip	150	9,7	68	807	748	691	3166	2720	2321	165	2,0	4,0	1,6	-5,5	-36	
	Barnes TSX	160	10,4	67	790	733	678	3236	2786	2383	161	2,1	4,0	1,3	-6,5	-38	
	Hornady interlock SP	175	11,3	62	785	723	663	3494	2964	2493	160	2,2	4,0	1,2	-6,8	-40	
<b>7 x 66 SE VH</b>	Nosler Ballistic Tip	150	9,7	172	960	894	830	4480	3885	3349	197	1,4	3,8	3,3	-0,5	-19	
	Hornady interlock SP	175	11,3	172	960	840	728	5226	4001	3005	184	1,5	4,0	2,9	-2,1	-27	
<b>7 x 75 R SE VH</b>	Nosler Ballistic Tip	150	9,7	172	890	817	758	3850	3244	2793	179	1,7	4,0	2,6	-2,7	-26	
	Nosler Partition	160	10,4	172	880	806	744	4015	3368	2870	177	1,8	4,0	2,5	-3,0	-28	
<b>.280 REM</b>	Nosler Ballistic Tip	150	9,7	78	860	798	739	3595	3095	2655	175	1,8	4,0	2,4	-3,4	-29	
	Barnes TSX	160	10,4	81	820	762	706	3486	3010	2584	168	1,9	4,0	1,9	-4,9	-34	
	Hornady interlock SP	175	11,3	78	770	708	650	3362	2843	2396	157	2,2	4,0	0,8	-7,6	-43	
<b>.284 WIN</b>	Nosler Ballistic Tip	150	9,7	83	800	741	685	3111	2669	2281	163	2,1	4,0	1,4	-6,0	-37	
	Hornady interlock SP	175	11,3	74	750	690	631	3190	2700	2258	153	2,3	3,9	0,4	-8,8	-46	
<b>.30 R BLASER</b>	Nosler Ballistic Tip	150	9,7	99	910	838	769	4025	3413	2874	182	1,6	3,9	2,7	-2,2	-25	
	Nosler Ballistic Tip	180	11,7	99	845	786	729	4165	3603	3100	172	1,8	4,0	2,1	-4,0	-30	
	Nosler Partition	180	11,7	109	845	758	680	4165	3351	2697	168	1,9	4,0	1,9	-5,1	-35	
	Barnes TSX	180	11,7	103	830	764	702	4018	3405	2874	169	1,9	4,0	2,0	-4,7	-34	
	Sierra Pro-hunter	220	14,3	92	770	686	614	4227	3355	2688	154	2,3	4,0	0,5	-8,9	-48	
<b>.300 H&amp;H MAG</b>	Nosler Ballistic Tip	180	11,7	98	890	829	770	4620	4009	3458	181	1,6	3,9	2,7	-2,4	-25	
	Nosler Partition	180	11,7	113	890	824	762	4620	3960	3387	180	1,6	3,9	2,6	-2,6	-26	
<b>.300 WIN MAG</b>	Speer Hot Cor	130	8,4	68	1010	876	755	4297	3233	2401	191	1,3	3,9	3,3	-1,1	-23	
	Nosler Ballistic Tip	150	9,7	71	980	904	832	4668	3972	3365	195	1,3	3,8	3,3	0,5	-19	
	Nosler Ballistic Tip	180	11,7	71	911	849	789	4841	4204	3631	186	1,6	4,0	3,0	-1,7	-23	
	Nosler Accubond	180	11,7	90	911	824	743	4841	3960	3220	180	1,6	3,9	2,6	-2,6	-27	

Calibre	Type de balle	Masse		PVC TTC LA BOITE 20	Vitesse en m/s			Energie en Joules			DRO m	Trajectoire				
		Gr	g		0	100	200	0	100	200		50	100	150	200	300
<b>.30-30 WIN</b>	Sierra Pro-hunter FP	170	11,0	72	670	537	425	2473	1589	995	126	3	3,2	-5,2	-24,5	-107
<b>.307 WIN</b>	Sierra Pro-hunter FP	170	11,0	72	760	651	552	3182	2335	1679	147	2,4	3,8	-0,4	-12	-60
<b>.300 WSM</b>	Nosler Ballistic Tip	180	11,7	94	902	840	781	4746	4116	3558	183	1,6	3,9	2,8	-2,1	-24
<b>.300 REM ULTRA MAG</b>	Nosler Ballistic Tip	180	11,7	114	960	870	786	5376	4415	3603	189	1,4	3,9	3,1	-1,3	-22
	Nosler Partition	180	11,7	114	960	895	834	5376	4672	4057	194	1,3	3,8	3,3	-0,7	-20
<b>.300 WEATH MAG</b>	Nosler Ballistic Tip	150	9,7	100	1000	923	850	4861	4141	3512	200	1,2	3,8	3,5	0	-17
	Nosler Ballistic Tip	180	11,7	100	930	867	806	5045	4384	3789	190	1,5	4	3,2	-1,2	-21
	Nosler Accubond	180	11,7	110	930	867	806	5045	4384	3789	190	1,5	4	3,2	-1,2	-21
	Nosler Partition	180	11,7	118	930	842	759	5045	4135	3360	183	1,5	3,9	2,8	-2,1	-25
	Barnes TSX	180	11,7	102	930	859	792	5045	4304	3659	187	1,5	3,9	3,0	-1,5	-22
	Sierra Pro-hunter	220	14,3	100	850	757	673	5151	4085	3229	167	1,9	4,0	1,8	-5,2	-36
Nosler Partition	220	14,3	118	850	765	684	5151	4172	3335	169	1,9	4,0	2,0	-4,8	-35	
<b>.30-06 SPRING</b>	Nosler Ballistic Tip	180	11,7	63	800	742	687	3733	3211	2753	163	2	4	1,4	-6	-37
	Nosler Partition	180	11,7	87	800	739	680	3733	3185	2697	162	2,0	3,9	1,3	-6,2	-38
	Barnes TSX	180	11,7	67	800	742	687	3733	3211	2753	163	2,0	4,0	1,4	-6,0	-37
	Sierra Pro-Hunter	220	14,3	67	735	654	584	3851	3049	2431	146	2,5	3,8	-0,6	-11,0	-55
<b>.308 WIN</b>	Nosler Ballistic Tip	150	9,7	63	860	790	724	3595	3034	2548	175	1,8	4,0	2,4	-3,5	-30
	Nosler Ballistic Tip	180	11,7	63	830	771	715	4018	3467	2982	170	1,9	4	2	-4,4	-32
<b>.308 NORMA MAG</b>	Nosler Ballistic Tip	180	11,7	184	900	838	779	4725	4096	3540	182	1,6	4	2,8	-2,1	-24
	Nosler Partition	180	11,7	184	900	834	771	4725	4057	3467	182	1,6	4,0	2,7	-2,2	-25
<b>8 x 51 R Lebel</b>	Modele D 1886	195	12,6	103	700	651	605	3096	2678	2313	145	0,8	3,8	-0,7	-11,2	-53
<b>8 x 56 MS</b>	Nosler Ballistic Tip	180	11,7	103	680	606	537	2697	2142	1682	138	2,7	3,6	-2	-15,6	-70
<b>8 x 57 JR</b>	T-Mantel	196	12,7	101	700	608	523	3112	2348	1737	138	2,7	3,7	-1,9	-15,6	-70
<b>8 x 57 JRS</b>	Hornady interlock RN	170	11,0	68	790	660	544	3438	2400	1630	150	2,2	3,8	-6,3	-11,0	-60
	Nosler Ballistic Tip	180	11,7	71	760	704	651	3369	2891	2472	156	2,3	4,0	0,7	-7,8	-43
	Barnes TSX	200	13,0	90	750	684	621	3645	3032	2499	151	2,4	3,9	0,0	-9,3	-47
	Nosler Partition	200	13,0	94	750	684	622	3645	3032	2507	153	2,4	4	0,4	-9	-47
<b>8 x 57 JS</b>	Nosler Ballistic Tip	180	11,7	72	800	719	643	3733	3015	2412	158	2,1	3,9	1	-7,3	-42
<b>8 x 60 S</b>	Nosler Ballistic Tip	180	11,7	104	805	747	692	3780	3255	2793	165	2,1	4,0	1,6	-5,5	-58
	Nosler Partition	200	13,0	111	795	725	658	4096	3407	2806	160	2,1	4,0	1,2	-6,8	-40
<b>8 x 60 R S</b>	Nosler Ballistic Tip	180	11,7	136	764	709	655	3405	2932	2502	153	2,3	4	0,8	-7,6	-42
	Sierra Gameking	220	14,3	117	700	642	587	3493	2938	2456	144	2,6	3,8	-0,9	-12	-57
<b>8 x 64 S</b>	Nosler Ballistic Tip	180	11,7	82	860	784	710	4314	3585	2940	172	1,8	4,0	2,2	-4,0	-32
	Nosler Partition	200	13,0	91	810	727	649	4252	3425	2730	160	2,0	4,0	1,2	-6,9	-40
<b>8 x 65 RS</b>	Nosler Ballistic Tip	180	11,7	135	820	762	706	3922	3387	2907	167	1,9	4,0	1,8	-5,0	-34
<b>8 x 68 S</b>	Nosler Ballistic Tip	180	11,7	109	900	838	779	4725	4096	3540	184	1,6	4	2,9	-2	-24
	Barnes TSX	200	13,0	115	880	807	738	5019	4221	3530	185	1,7	4	2,5	-3,1	-29
	Nosler Partition	200	13,0	130	880	808	739	5019	4231	3539	186	1,7	4,0	2,5	-3,1	-28
<b>8 x 75 RS</b>	Nosler Ballistic Tip	180	11,7	116	860	800	742	4314	3733	3211	175	1,8	4,0	2,3	-3,4	-29
	Nosler Partition	200	13,0	144	836	766	700	4529	3803	3176	168	1,9	4,0	1,9	-4,8	-34
<b>.338 WIN MAG</b>	Nosler Accubond	225	14,6	93	830	776	724	5023	4390	3822	171	1,9	4	2,1	-4,2	-31
	Nosler Partition	225	14,6	111	832	766	704	5047	4278	3614	169	1,9	4,0	2,0	-4,7	-33
	Barnes TSX	225	14,6	96	830	753	681	5023	4134	3381	166	1,9	4,0	1,7	-5,4	-36
	Hornady interlock SP	250	16,2	88	815	747	682	5381	4520	3768	165	2,0	4,0	1,6	-5,6	-36
<b>.338 LAPUA MAG</b>	Hornady interlock SP	250	16,2	143	858	788	721	5964	5030	4211	173	1,8	4,0	2,2	-3,8	-31
	Nosler Partition	250	16,2	178	858	794	733	5964	5107	4353	174	1,8	4	2,3	-3,6	-30
<b>9 x 57 R</b>	Sierra Pro-hunter RN	200	13,0	110	675	544	434	2953	1918	1221	127	2,9	3,2	-4,9	-23,3	-103
<b>.35 WHELEN</b>	Speer Hot Cor SPFN	180	11,7	79	863	741	630	4344	3203	2315	164	1,9	4,0	1,6	-6,1	-41
	Hornady interlock SP	200	13,0	79	837	733	636	4540	3482	2621	162	2,0	4,0	1,4	-6,5	-41
	Barnes TSX	200	13,0	85	840	736	640	4573	3511	2655	162	1,9	3,9	1,4	-6,4	-41
	Nosler Accubond	225	14,6	89	785	717	652	4493	3748	3099	159	2,2	4	1,1	-7,1	-41
	Hornady interlock SP	250	16,2	79	750	676	606	4557	3702	2975	152	2,4	4	0,3	-9,5	-50
<b>.350 REM MAG</b>	Sierra Pro-hunter RN	200	13,0	108	845	652	518	4628	2755	1739	149	2,2	3,9	-0,1	-11,6	-64
<b>.35 WIN</b>	Sierra Pro-hunter RN	200	13,0	105	741	575	463	3559	2143	1389	137	2,9	4,0	-2,5	-18,6	-87
<b>.356 WIN</b>	Sierra Pro-hunter RN	200	13,0	96	700	549	444	3176	1953	1278	134	3,3	4,0	-3,4	-21,0	-95
<b>.358 WIN</b>	Sierra Pro-hunter RN	200	13,0	72	750	609	486	3645	2404	1531	140	2,5	3,7	-1,7	-16,0	-77
<b>9,3 x 62</b>	Nosler Accubond	250	16,2	108	780	716	655	4929	4153	3476	159	2,2	4	1,1	-7,1	-41
	Barnes TSX	250	16,2	93	770	709	651	4803	4072	3433	156	2,2	4	0,7	-8	-42
	Speer Hot Cor	270	17,5	85	730	654	582	4662	3742	2964	147	2,6	4,0	-0,3	-11,0	-55
	Nosler Partition	285	18,5	122	700	644	591	4525	3830	3226	145	2,7	3,9	-0,7	-11,9	-56
<b>9,3 x 64</b>	Nosler Partition	285	18,5	139	810	749	691	6059	5181	4410	165	2,0	4,0	1,6	-5,5	-36
<b>9,3 x 74 R</b>	Nosler Accubond	250	16,2	108	760	697	636	4679	3936	3277	155	2,3	4	0,6	-8,3	-45
	Barnes TSX	250	16,2	111	760	700	642	4679	3970	3339	154	2,3	3,9	0,5	-8,4	-44
	Speer Hot Cor	270	17,5	88	720	645	574	4536	3640	2883	144	2,5	3,8	-0,9	-12,2	-58
	Nosler Partition	285	18,5	122	690	634	582	4397	3712	3128	143	2,7	3,9	-1,1	-12,7	-58
<b>.375 WIN</b>	Sierra Pro-hunter FN	200	13,0	90	670	552	450	2909	1975	1312	128	2,9	3,2	-4,5	-22,0	-96
<b>.405 WIN</b>	Hornady interlock FP	300	19,4	114	640	527	431	3982	2700	1806	131	3,7	4	-4,3	-23	106
<b>.444 MARLIN</b>	Nosler Sporting HP	240	15,6	74	725	582	460	4088	2634	1646	135	2,7	3,6	-2,8	-18,4	-88
	Nosler Sporting FP	240	15,6	74	725	582	460	4088	2634	1646	135	2,7	3,6	-2,8	-18,4	-88
<b>.45-70 GVT</b>	Sierra Pro-hunter HP	300	19,4	79	570	450	365	3158	1969	1295	109	3,6	1,6	-13,0	-42,0	-159
<b>.450 MARLIN</b>	Hornady interlock FP	350	22,7	94	640	510	405	4645	2950	1860	121	3,2	2,8	-7,0	-29,0	-65

Calibre	Type de balle	Masse		PVC TTC LA BOITE 20	Vitesse en m/s			Energie en Joules			DRO m	Trajectoire				
		Gr	g		0	100	200	0	100	200		50	100	150	200	300
.270 WIN	DEGOL HP	150	9,7	68	860	798	739	3595	3095	2655	175	1,8	3,9	2,3	3,4	-29
.270 WSM	DEGOL HP	160	10,4	93	900	840	726	3937	3430	2562	184	1,6	3,9	2,8	-1,9	-23
7x64	DEGOL HP	150	9,7	75	830	772	714	3365	2897	2478	170	1,9	4,0	2,0	-4,4	-32
	DEGOL RN	177	11,5	75	790	727	668	3539	2997	2530	161	2,1	4,0	1,3	-6,5	-39
7 REM MAG	DEGOL HP	150	9,7	90	930	867	805	4222	3654	3150	190	1,5	4,0	3,2	-1,2	-21
	DEGOL RN	177	11,5	90	860	794	732	4194	3575	3039	174	1,8	4,0	2,3	-3,6	-30
.30-06 SPRG	DEGOL HP	180	11,7	78	800	742	687	3733	3211	2753	163	2,0	4,0	1,4	-6,0	-37
.300 WIN MAG	DEGOL HP	180	11,7	90	910	849	789	4841	4204	3631	186	1,6	4,0	3,0	-1,7	-23
	DEGOL RN	220	14,3	90	825	736	656	4864	3862	3068	163	2,0	4,0	1,5	-6,2	-39
.300 WEATH MAG	DEGOL HP	180	11,7	110	930	859	792	5045	4304	3659	187	1,5	3,9	3,0	-1,5	-22
8 x 57 JRS	DEGOL RN	196	12,7	88	750	684	622	3645	3032	2507	153	2,4	4,0	0,4	-9,0	-47
.338 WIN MAG	DEGOL HP	225	14,6	93	832	766	704	5047	4278	3614	169	1,9	4,0	2,0	-4,7	-33
.35 WHELEN	DEGOL RN	250	16,2	89	750	676	606	4557	3702	2975	152	2,4	4,0	0,3	-9,5	-50
9,3 x 62	DEGOL HP	247	16,0	108	770	709	651	4803	4072	3433	156	2,2	4,0	0,7	-8,0	-42
	DEGOL HP	285	18,5	108	690	634	582	4397	3712	3128	143	2,7	3,9	-1,1	-12,7	-58
	DEGOL RN	285	18,5	108	690	616	547	4404	3510	2768	140	2,7	3,7	-1,6	-14,5	-66
9,3 x 74 R	DEGOL HP	247	16,0	108	760	700	642	4679	3970	3339	154	2,3	3,9	0,5	-8,4	-44
	DEGOL HP	285	18,5	108	690	634	582	4397	3712	3128	143	2,7	3,9	-1,1	-12,7	-58
	DEGOL RN	285	18,5	108	690	616	547	4404	3510	2768	140	2,7	3,7	-1,6	-14,5	-66

## CALIBRES WEATHERBY

Calibre	Type de balle	Masse		PVC TTC LA BOITE 20	Vitesse en m/s			Energie en Joules			DRO m	Trajectoire				
		Gr	g		0	100	200	0	100	200		50	100	150	200	300
.240 Weath Mag	Nosler Ballistic Tip	95	6,16	121	970	884	803	2896	2406	1985	192	1,4	3,9	3,2	-0,9	-21
	Nosler Partition	95	6,16	125	970	881	797	2896	2389	1955	191	1,4	3,9	3,2	-1,0	-21
.257 Weath Mag	Nosler Ballistic Tip	100	6,48	111	1080	986	898	3780	3150	2613	212	1,0	3,6	3,7	1,1	-14
	Nosler Partition	100	6,48	134	1080	986	898	3780	3150	2613	212	1,0	3,6	3,7	1,1	-14
	Barnes TSX	100	6,48	134	1080	986	898	3780	3150	2613	212	1,0	3,6	3,7	1,1	-14
.270 Weath Mag	Nosler Partition	160	10,37	134	940	866	796	4581	3888	3285	187	0,5	3,9	3,0	-1,5	-22
.30-378 Weath Mag	Nosler Partition	180	11,67	219	990	919	853	5717	4926	4244	199	0,5	3,8	3,4	-0,1	-18
.340 Weath Mag	Nosler Accubond	225	14,58	156	890	833	779	5775	5059	4424	181	1,6	3,9	2,7	-2,4	-24
	Nosler Partition	250	16,20	156	870	802	743	6132	5211	4472	177	1,8	4,0	2,5	-3,0	-28
.338-378 Weath Mag	Nosler Accubond	225	14,58	227	950	891	834	6580	5788	5071	193	1,4	3,9	3,2	-8,0	-20
	Nosler Partition	250	16,20	227	920	846	789	6857	5798	5043	185	1,5	3,9	2,9	-1,8	-23
.378 Weath Mag	Nosler Partition	300	19,44	264	880	803	730	7528	6268	5180	177	1,8	4,0	25,0	-3,1	-29



## SOLOGNE COWBOY SHOOTING

Calibre	Type de balle	Masse		PVC TTC LA BOITE 20	Vitesse en m/s			Energie en Joules			DRO m	Trajectoire			
		Gr	g		0	100	200	0	100	200		50	100	150	200
.32-20 WIN	H&N	100	6,5	42	250	182	133	203	107	57	50	0	-51	-175	-401
.38-40 WIN	H&N	180	11,7	42	250	226	205	365	298	245	53	1	-38	-124	-263
.38-55 WIN	WM	260	16,9	61	380	327	295	1217	901	733	77	3,9	-8	-43	-104
.44 REM MAG	H&N	240	15,6	42	350	307	279	953	733	605	72	3,7	-11,6	-53	-123
.44-40 WIN	H&N	200	13,0	42	250	231	215	405	346	300	53	1	-38	-124	-263
.45 COLT	H&N	250	16,2	42	250	225	204	506	410	337	53	1	-38	-125	-265
.45-70 GVT	H&N	300	19,4	61	380	325	293	1404	1027	835	77	3,9	-8,3	-44	-105

new



## SOLOGNE DEFENSE

Calibre	Type de balle	Masse		PVC TTC LA BOITE 20	Vitesse en m/s			Energie en Joules			DRO m	Trajectoire				
		Gr	g		0	100	200	0	100	200		50	100	150	200	300
.223 Rem (CAT B)	Nosler VARMAGEDDON	55	3,6	48	1000	876	763	1782	1369	1039	192	1,4	4	3,3	-0,9	-23
.300 AAC BLK	Nosler VARMAGEDDON	110	7,1	48	650	563	485	1506	1129	838	128	2,9	3,3	-4,5	-21,2	-87
	Nosler BT (SUBSONIQUE)	220	14,3	59	320	296	277	730	623	547	68	3,5	-14,9	-62	-138	-388
.308 WIN	Nosler VARMAGEDDON	110	7,1	44	980	868	765	3423	2688	2089	190	1,4	4	3,2	1,2	-23
7,62 x 39 (CAT B)	Nosler VARMAGEDDON	123	8,0	48	800	721	647	2592	2106	1695	159	2,1	4	1,1	-7,1	-41



## SOLOGNE KLASIK SUBSONIQUE

Calibre	Type de balle	Masse		PVC TTC LA BOITE 20	Vitesse en m/s			Energie en Joules			DRO m	Trajectoire					
		Gr	g		0	50	100	0	50	100		20	40	60	80	100	
	<b>.222 REM</b>	Hornady interlock HP	45	2,9	41	320	289	266	149	122	103	65	2,1	4	1,4	-6,1	-19
new	<b>.223 REM (CAT B)</b>	Hornady interlock HP	45	2,9	41	320	289	266	149	122	103	65	2,1	4	1,4	-6,1	-19
	<b>.22-250 REM</b>	Hornady interlock HP	45	2,9	54	320	289	266	149	122	103	65	2,1	4	1,4	-6,1	-19
	<b>.243 WIN</b>	Sierra HPBT	70	4,5	60	320	306	295	232	212	197	67	1,9	3,9	1,7	-4,6	-15
	<b>6,5 x 57 R</b>	Lapua	155	10,0	93	320	307	295	514	473	437	67	1,7	3,9	1,9	-4,6	-15
	<b>.270 WIN</b>	Sellier Bellot	150	9,7	68	320	308	297	498	461	429	68	2	4	2	-4,2	-15
	<b>.280 REM</b>	T-Mantel	139	9,0	68	320	311	303	461	436	414	68	1,9	3,9	1,9	-4,1	-14
	<b>7-08 REM</b>	Hornady interlock SP	175	11,3	62	320	307	295	581	534	493	65	1,9	3,9	1,9	-4,5	-15
	<b>7 x 64</b>	T-Mantel	139	9,0	70	320	311	303	461	436	414	68	1,9	3,9	1,9	-4,1	-14
	<b>7 x 65 R</b>	T-Mantel	139	9,0	68	320	311	303	461	436	414	68	1,9	3,9	1,9	-4,1	-14
	<b>.300 AAC Blackout</b>	Sierra HPBT	220	14,3	59	320	311	303	730	690	655	68	1,9	3,9	1,9	-4,1	-14
	<b>.300 AAC Blackout</b>	Nosler BT	220	14,3	59	320	311	303	730	690	655	68	1,9	3,9	1,9	-4,1	-14
	<b>.30-06 SPRING</b>	Sierra RN	220	14,3	63	320	311	303	730	690	655	68	1,9	3,9	1,9	-4,1	-14
	<b>.308 WIN</b>	Sierra HPBT	168	10,9	63	320	312	304	557	530	503	68	1,9	3,9	1,9	-4,1	-14
	<b>.30-30 WIN</b>	Sierra Pro hunter	170	11,0	72	320	311	303	564	533	506	68	1,9	3,9	1,9	-4,1	-14
new	<b>8 x 57 JS</b>	Sierra Pro hunter	219	14,2	68	320	311	304	730	690	659	68	1,9	3,9	1,9	-4,1	-14
	<b>8 x 57 JRS</b>	Sierra Pro hunter	220	14,3	68	320	311	304	730	690	659	68	1,9	3,9	1,9	-4,1	-14
	<b>8 x 60 S</b>	Sierra Pro hunter	220	14,3	94	320	311	304	730	690	659	68	1,9	3,9	1,9	-4,1	-14
	<b>.35 WHELEN</b>	Sierra Pro hunter	200	13,0	79	320	305	292	664	603	553	68	2	3,9	1,8	-4,7	-16
	<b>9,3 x 62</b>	Sellier Bellot	285	18,5	85	320	309	299	946	882	826	68	2	4	2	-4,2	-15
	<b>.375 H&amp;H MAG</b>	Hornady	300	19,4	105	320	305	292	1000	904	829	67	2	3,9	1,8	-4,7	-16
	<b>.444 Marlin</b>	Nosler Sporting	240	15,6	74	320	305	292	796	723	663	67	2	3,9	1,8	-4,7	-16
	<b>.45-70 GVT</b>	Hornady	500	32,4	82	320	307	295	1659	1527	1410	67	1,9	3,9	1,7	-4,6	-15
	<b>.458 WIN MAG</b>	Hornady	500	32,4	143	320	305	292	1659	1507	1381	67	2	3,9	1,8	-4,7	-16

La cartouche subsonique est destinée à être utilisée dans une arme munie d'un limiteur de son. La vitesse de ces munitions se situe autour de 320 m/s, vitesse inférieure à celle du son. Sa portée maximale est d'environ 100 m. Il est important de noter que plus le calibre sera important plus l'énergie le sera aussi. Notre fabrication démarre du .222 Rem jusqu'au 458 Win Mag. Le rendu sonore ainsi que le groupement dépendent de l'arme utilisée et de son pas de rayures. Il est conseillé de vérifier, après chaque tir que le canon ne soit pas obstrué.



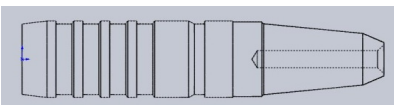
## SOLOGNE TARGET

Calibre	Type de balle	Masse		PVC TTC LA BOITE 20	Vitesse en m/s			Energie en Joules			DRO m	Trajectoire					
		Gr	g		0	50	100	0	50	100		50	100	150	200	300	
	<b>.243 WIN</b>	Sierra Matchking HPB <sup>+</sup>	95	6,2	55	970	906	845	2896	2527	2198	197	1,3	3,8	3,4	-0,3	-18
	<b>7-08 REM</b>	Sierra Matchking HPB <sup>+</sup>	168	10,9	76	780	734	690	3312	2933	2592	161	2,1	4,0	1,2	-6,4	-37
	<b>.308 WIN</b>	Sierra Matchking HPB <sup>+</sup>	168	10,9	77	815	756	700	3616	3111	2668	167	2,0	4,0	1,8	-5,1	-34
	<b>.300 WIN MAG</b>	Sierra Matchking HPB <sup>+</sup>	168	10,9	77	930	866	806	4708	4083	3537	188	1,5	3,9	3,0	-1,4	-22
	<b>.338 LAPUA MAG</b>	Sierra Matchking HPB <sup>+</sup>	250	16,2	155	860	794	731	5992	5107	4329	175	1,8	4,0	1,3	-3,5	-29
new	<b>408 CHEY-TAC</b>	Sologne LR	420	27,2	152 (boite de 10)	870	837	806	10301	9535	8841	182	1,7	4,0	2,7	-2,2	-23



## SOLOGNE AFRICA

Calibre	Type de balle	Masse		PVC TTC LA BOITE 20	Vitesse en m/s			Energie en Joules			DRO m	Trajectoire				
		Gr	g		0	100	200	0	100	200		50	100	150	200	300
<b>9,3 x 64</b>	GPA	179	11,6	120	910	801	700	4803	3722	2842	177	1,7	4,0	2,6	-3,3	-31
	GPA	238	15,4	120	870	764	666	5837	4502	3421	169	1,8	4,0	2,0	-4,9	-36
	GPA SOLID	244	15,8	120	865	759	661	5916	4555	3455	168	1,9	4,0	1,9	-5,1	-37
	Nosler Partition	285	18,5	143	810	749	691	6059	5181	4410	165	2,0	4,0	1,6	-5,5	-36
<b>.375 H&amp;H MAG</b>	Sierra Pro-Hunter	200	13,0	108	900	745	609	5250	3597	2404	165	1,8	4,0	1,7	-6,0	-43
	GPA	212	13,7	108	900	792	691	5564	4309	3280	175	1,7	4,0	2,4	-3,7	-32
	GPA	256	16,6	108	860	755	657	6135	4729	3581	167	1,9	4,0	1,9	-5,3	-37
	Nosler Partition	260	16,9	130	860	764	675	6231	4918	3839	169	1,9	4,0	2,0	-4,9	-35
	Barnes TSX	300	19,4	133	770	691	616	5764	4642	3689	153	2,3	3,9	0,4	-8,8	-47
	Nosler Partition	300	19,4	130	770	699	631	5764	4750	3871	155	2,3	4,0	0,6	-8,2	-45
GPA SOLID	300	19,4	108	760	662	571	5615	4260	3170	149	2,4	3,9	-0,1	-10,4	-56	
<b>.375 Fl. Mag. N.E.</b>	Nosler Partition	260	16,9	235	750	662	580	4739	3692	2834	148	2,4	3,9	-0,3	-10,5	-55
<b>.416 REM MAG</b>	GPA	300	19,4	191	880	773	674	7528	5809	4416	171	1,8	4,0	2,2	-4,5	-34
	Hornady DGX	400	25,9	191	725	638	557	6813	5276	4021	145	2,6	4,0	-0,8	-12,4	-61
	Hornady DGS	400	25,9	191	725	638	557	6813	5276	4021	145	2,6	4,0	-0,8	-12,4	-61
	Barnes TSX	400	25,9	191	725	655	589	6813	5561	4497	146	2,5	3,8	-0,6	-11,0	-55
	GPA	400	25,9	191	725	630	542	6813	5145	3808	143	2,6	3,7	-1,1	-13,4	-65
	GPA SOLID	400	25,9	191	725	630	542	6813	5145	3808	143	2,6	3,7	-1,1	-13,4	-65
<b>.416 RIGBY</b>	GPA	300	19,4	247	810	708	614	6378	4873	3665	181	2,1	4,0	0,9	-7,8	-46
	Hornady DGX	400	25,9	242	732	644	563	6945	5376	4108	147	2,6	4,0	-0,4	-11,7	-59
	Hornady DGS	400	25,9	242	725	644	563	6813	5376	4108	147	2,6	4,0	-0,4	-11,7	-59
	Barnes TSX	400	25,9	254	725	655	589	6813	5561	4497	146	2,5	3,8	-0,6	-11,0	-55
	GPA	400	25,9	247	732	636	548	6945	5243	3892	145	2,6	3,8	-0,8	-12,7	-63
	GPA SOLID	400	25,9	247	732	636	548	6945	5243	3892	145	2,6	3,8	-0,8	-12,7	-63
<b>10,75 X 68</b>	Woodleigh Weldcore Soft Nose	347	22,5	288	665	595	531	4973	3981	3170	134	2,8	3,5	-2,8	-16,9	-72
	GPA SOLID	347	22,5	288	635	580	515	4534	3783	2982	134	2,8	3,5	-2,8	-16,9	-72
<b>.404 JEFFERY</b>	GPA SOLID	347	22,5	300	700	655	600	5510	4824	4048	138	2,7	3,7	-2,1	-15,0	-66
	Woodleigh Weldcore Soft Nose	400	25,9	300	675	610	549	5906	4823	3907	137	2,8	3,6	-2,2	-15,3	-67
	Woodleigh Full Metal Jacked	400	25,9	300	675	610	549	5906	4823	3907	137	2,8	3,6	-2,2	-15,3	-67
<b>.458 WIN MAG</b>	GPA	448	29,0	155	680	588	505	6713	5019	3702	135	2,8	3,7	-2,8	-17,8	-77
	GPA SOLID	480	31,1	155	630	542	464	6173	4569	3349	123	3,1	2,9	-5,9	-24,1	-97
	Hornady DGX	500	32,4	155	620	534	458	6228	4620	3399	123	3,2	2,9	-5,9	-24,8	-100
<b>.450 Rigby</b>	Woodleigh Weldcore Soft Nose	480	31,1	274	730	663	599	8289	6837	5581	147	2,5	3,8	-0,4	-10,5	-53
	Woodleigh Full Metal Jacked	480	31,1	274	730	663	599	8289	6837	5581	147	2,5	3,8	-0,4	-10,5	-53
<b>.458 LOTT</b>	GPA	448	29,0	262	730	634	546	7736	5835	4328	144	2,5	3,8	-0,9	-12,9	-63
	Woodleigh Weldcore Soft Nose	480	31,1	262	700	631	567	7622	6193	5000	143	2,7	3,9	-1,1	-12,9	-60
	Woodleigh Full Metal Jacked	480	31,1	262	700	631	567	7622	6193	5000	143	2,7	3,9	-1,1	-12,9	-60
	GPA SOLID	480	31,1	262	700	607	521	7622	5731	4222	139	2,7	3,7	-1,9	15,7	-71
<b>.460 WEATH MAG</b>	GPA	448	29,0	264	810	708	614	9525	7277	5473	157	2,1	4,0	0,9	-7,8	-46
	GPA SOLID	480	31,1	264	790	690	597	9707	7405	5544	153	2,2	3,9	0,4	-8,8	-50
	Hornady DGX	500	32,4	264	750	654	565	9114	6930	5172	148	2,5	4,0	-0,3	-11,2	-57
<b>.470 NE</b>	GPA	453	29,4	432	675	583	501	6688	4989	3684	133	2,8	3,5	-3,2	-18,6	-79
	GPA SOLID	460	29,8	432	670	579	497	6691	4997	3682	132	2,8	3,5	-3,5	-19,1	-81
	Woodleigh Weldcore Soft Nose	500	32,4	445	655	584	519	6951	5526	4364	132	2,9	3,4	-3,3	-18,1	-76
	Woodleigh Full Metal Jacked	500	32,4	445	655	584	519	6951	5526	4364	132	2,9	3,4	-3,3	-18,1	-76
<b>.500 JEFFERY</b>	Woodleigh Weldcore Soft Nose	535	34,7	382	700	636	576	8495	7012	5752	120	3,9	4,0	-5,2	-19,0	-71
	Woodleigh Full Metal Jacked	535	34,7	382	700	636	576	8495	7012	5752	120	3,9	4,0	-5,2	-19,0	-71
<b>.500 NE</b>	GPA	570	36,9	432	630	542	464	7331	5426	3977	123	3,1	2,9	-5,9	24,1	-97
	GPA SOLID	570	36,9	432	630	542	464	7331	5426	3977	123	3,1	2,9	-5,9	24,1	-97
	Woodleigh Weldcore Soft Nose	570	36,9	445	630	566	507	7331	5917	4748	128	3,0	3,2	-4,3	-20,3	-82
	Woodleigh Full Metal Jacked	570	36,9	445	630	566	507	7331	5917	4748	128	3,0	3,2	-4,3	-20,3	-82
<b>.505 GIBBS</b>	GPA	525	34,0	382	750	689	631	9569	8076	6774	151	2,3	3,8	0,1	-9,2	-46
	Woodleigh Weldcore Soft Nose	525	34,0	382	750	689	631	9569	8076	6774	151	2,3	3,8	0,1	-9,2	-46
	Woodleigh Full Metal Jacked	525	34,0	382	750	689	631	9569	8076	6774	151	2,3	3,8	0,1	-9,2	-46



## PROJECTILES GPA (Boite de 50)

PVC €	Calibre	Projectile	Masse	
			Grains	Grammes
66	6 mm (.243)	GPA	65	4,2
66	6 mm (.243)	GPA	89	5,8
66	6,5 mm (.264)	GPA	114	7,4
64	.270	GPA	114	7,4
64	.270	GPA	132	8,6
64	.270	GPA	143	9,3
63	7 mm (.284)	GPA	124	8,1
63	7 mm (.284)	GPA	150	9,7
63	7 mm (.284)	BLINDEE	154	10,0
60	.30	GPA	148	9,6
60	.30	GPA	180	11,7
60	.30	BLINDEE	185	12,0
65	8 mm (.318)	GPA	196	12,7
65	8 mm (.323)	GPA	156	10,1
65	8 mm (.323)	GPA	196	12,7
65	8 mm (.323)	BLINDEE	200	13,0
39	8 mm LEBEL	BLINDEE	195	12,7
77	.338	GPA	213	13,8
77	.338	BLINDEE	200	13,0
68	.35	GPA	196	12,7

PVC €	Calibre	Projectile	Masse	
			Grains	Grammes
68	9,3 (.366)	GPA	179	11,6
68	9,3 (.366)	GPA	238	15,5
68	9,3 (.366)	BLINDEE	244	15,8
81	.375	GPA	212	13,8
81	.375	GPA	256	16,6
81	.375	BLINDEE	300	19,5
137	.404	BLINDEE	347	22,5
190	.408	BLINDEE LR	420	27,3
149	.416	GPA	300	19,5
149	.416	GPA	400	26,0
149	.416	BLINDEE	400	26,0
137	.458	GPA	448	29,1
137	.458	BLINDEE	480	31,2
228	.470	GPA	453	29,4
228	.470	BLINDEE	460	29,9
327	.500	GPA	570	37,0
327	.500	BLINDEE	570	37,0
210	.50 BMG	GPA TARGET	730	39,0
321	.577	BLINDEE	750	48,7
321	.600	BLINDEE	778	50,5